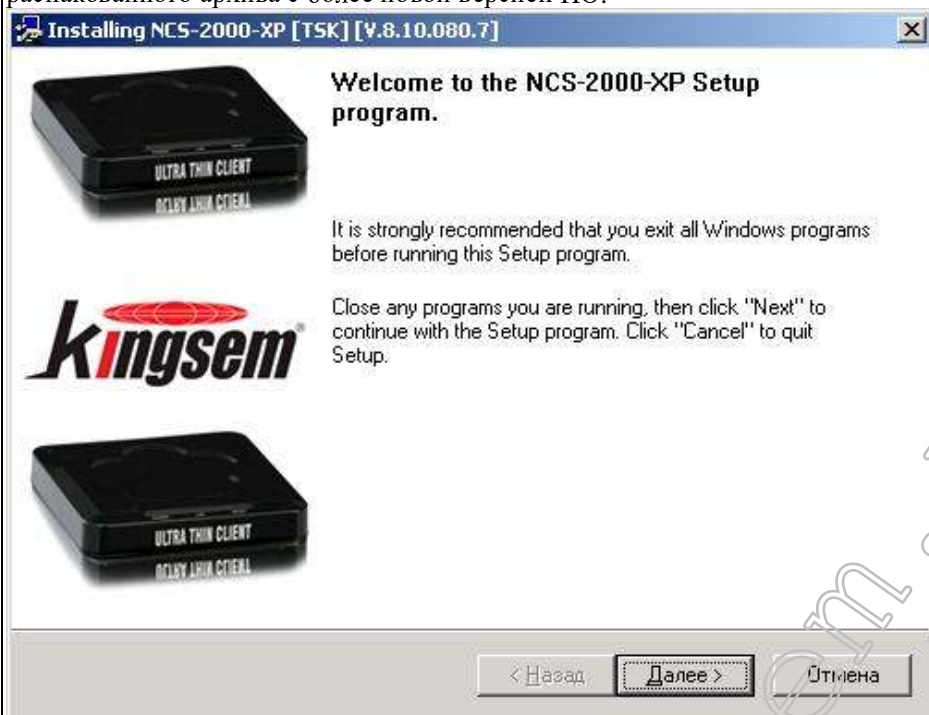


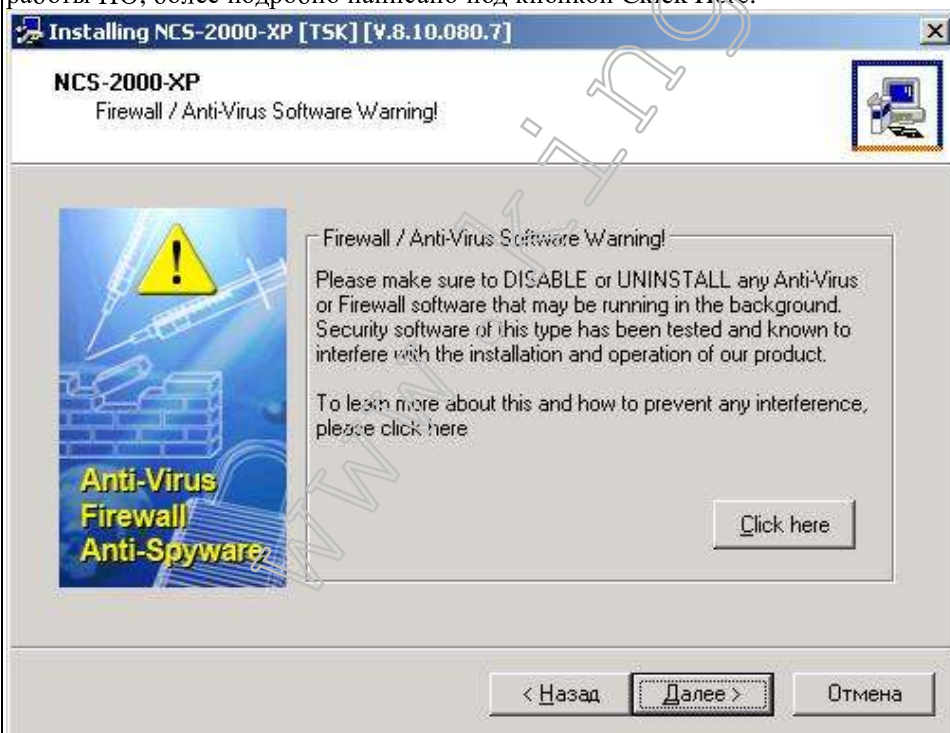
Установка программного обеспечения Kingsem NCS-2000-XP

Запускаем файл setup.exe с компакт-диска из комплекта тонкого клиента или из скачанного и распакованного архива с более новой версией ПО.



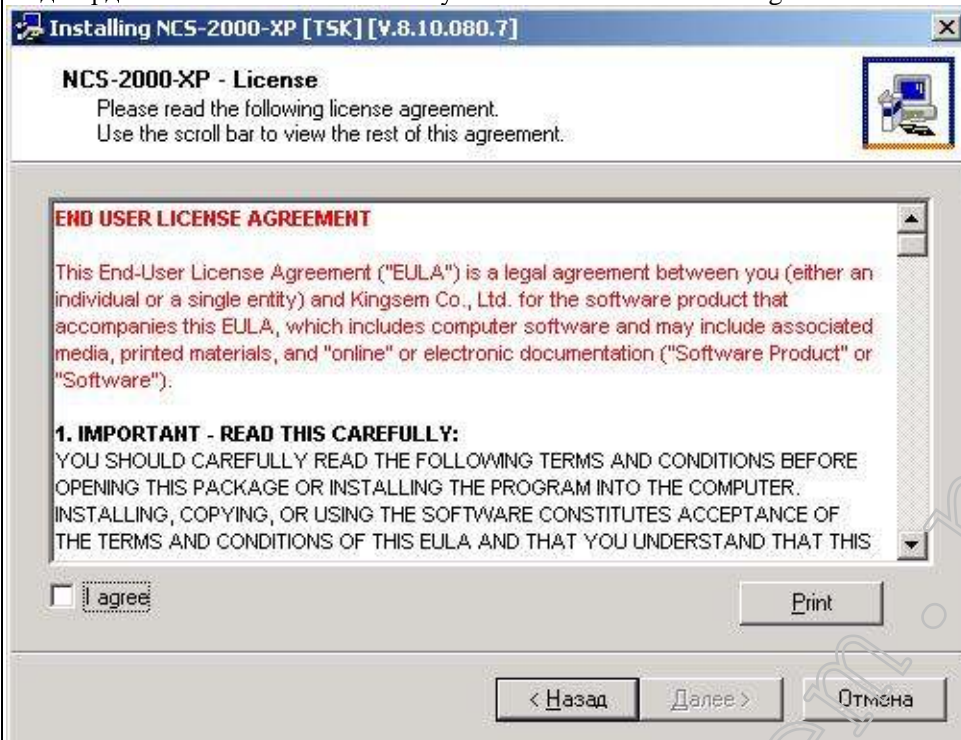
Жмём кнопку «Далее»

Предупреждение о необходимости отключить фаерволл или открыть некоторые порты для корректной работы ПО, более подробно написано под кнопкой Click Here.



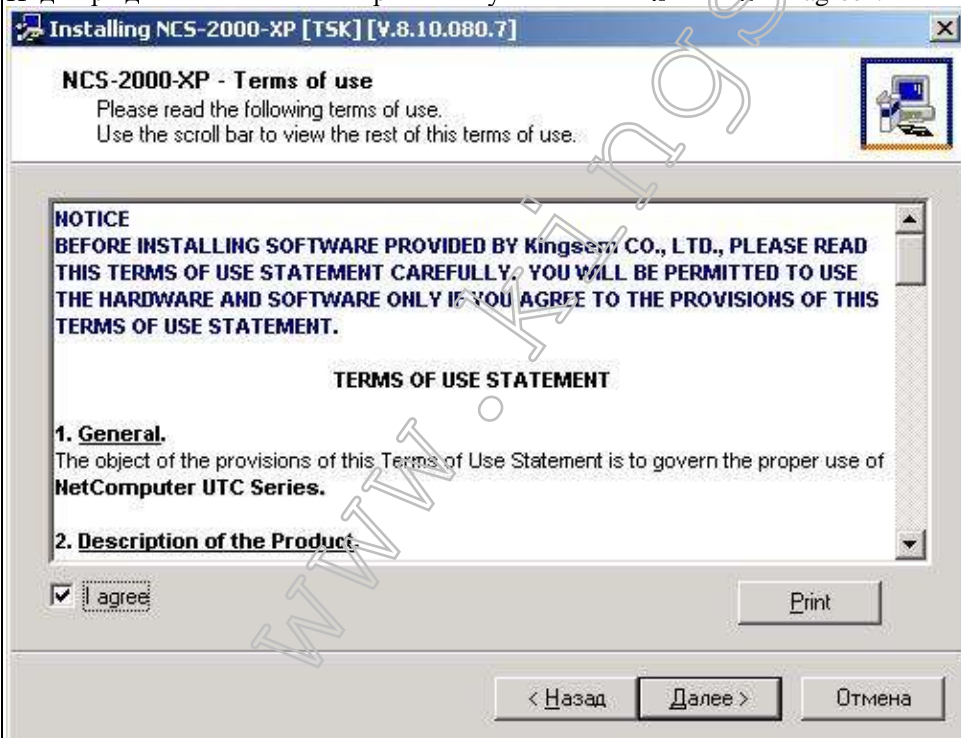
Жмём кнопку «Далее»

Подтверждаем ознакомление с EULA установкой галки возле "I agree".



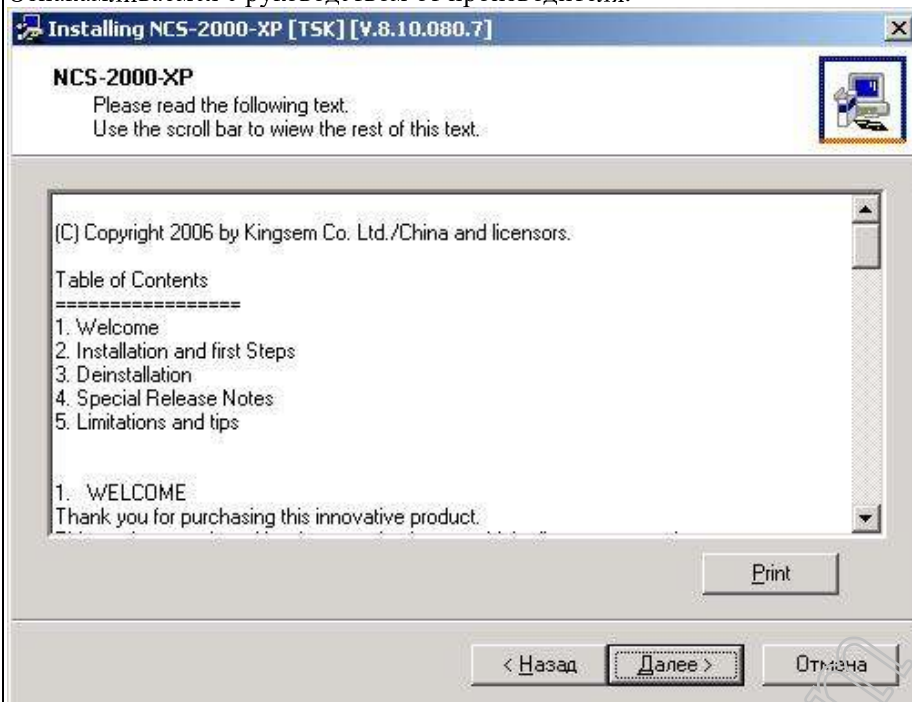
Жмём кнопку «Далее»

Подтверждаем знакомство с терминами установкой галки возле "I agree".



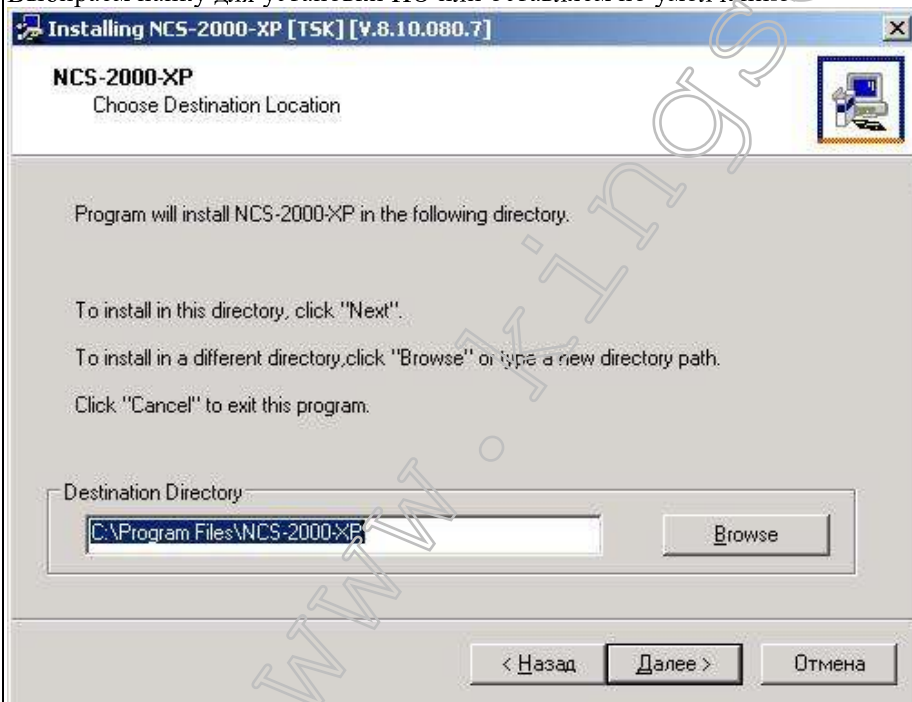
Жмём кнопку «Далее»

Ознакамливаемся с руководством от производителя.



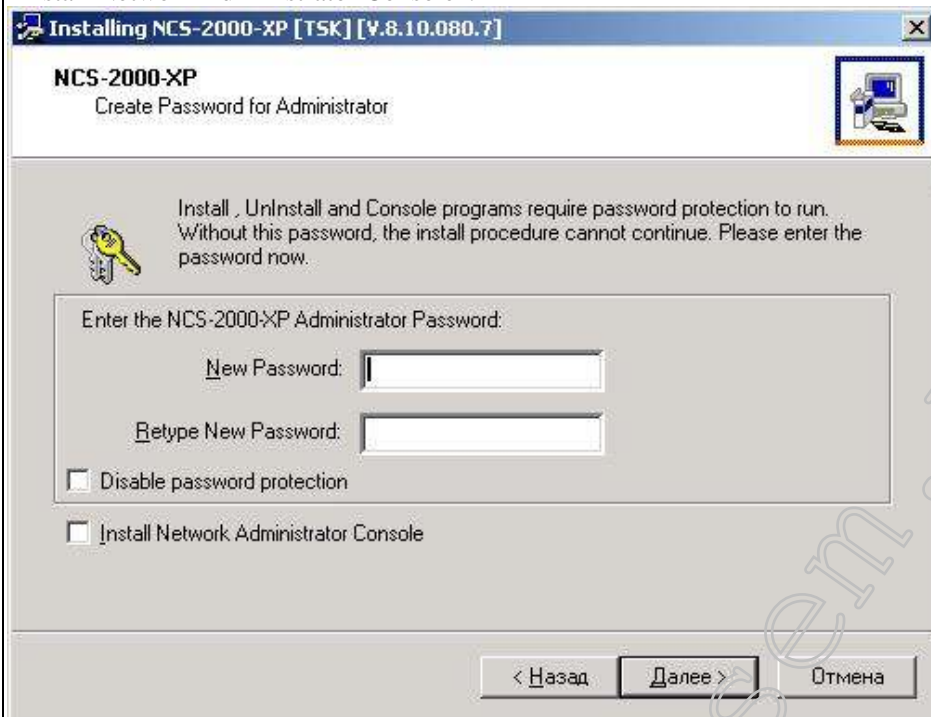
Жмём кнопку «Далее»

Выбираем папку для установки ПО или оставляем по умолчанию



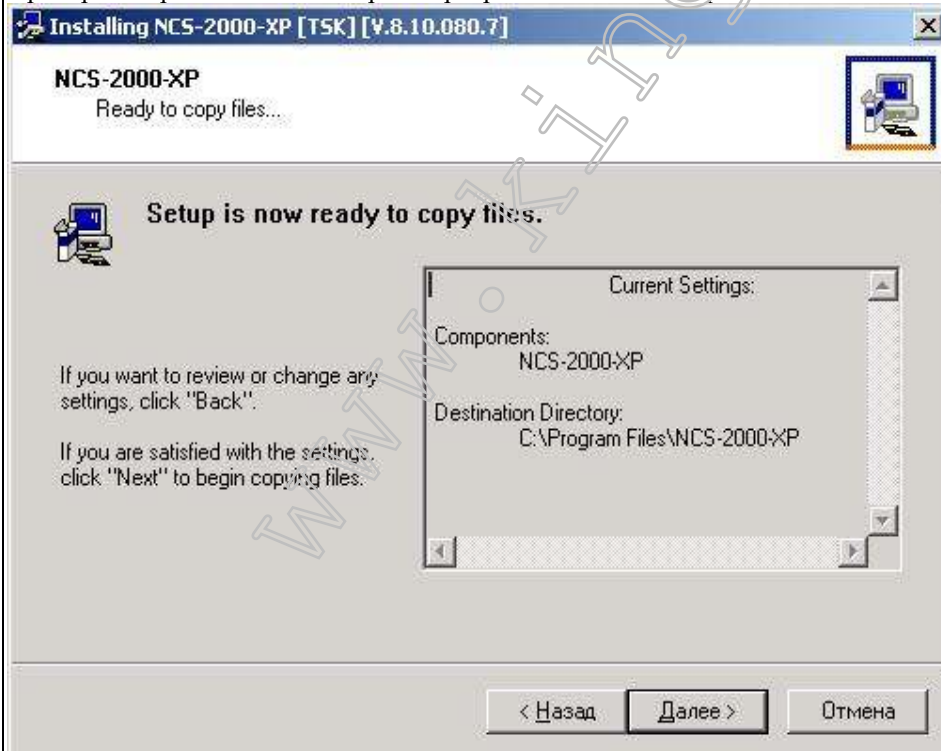
Жмём кнопку «Далее»

Вводим пароль для доступа к консоли управления терминальным сервисом Kingsem или ставим галку "Disable password protection" для входа в консоль управления без пароля. Также можно установить только консоль управления терминальным сервисом, которая позволяет управлять другими хост-компьютерами с терминальным сервисом Kingsem, для этого поставить галку "Install Network Administrator Console".



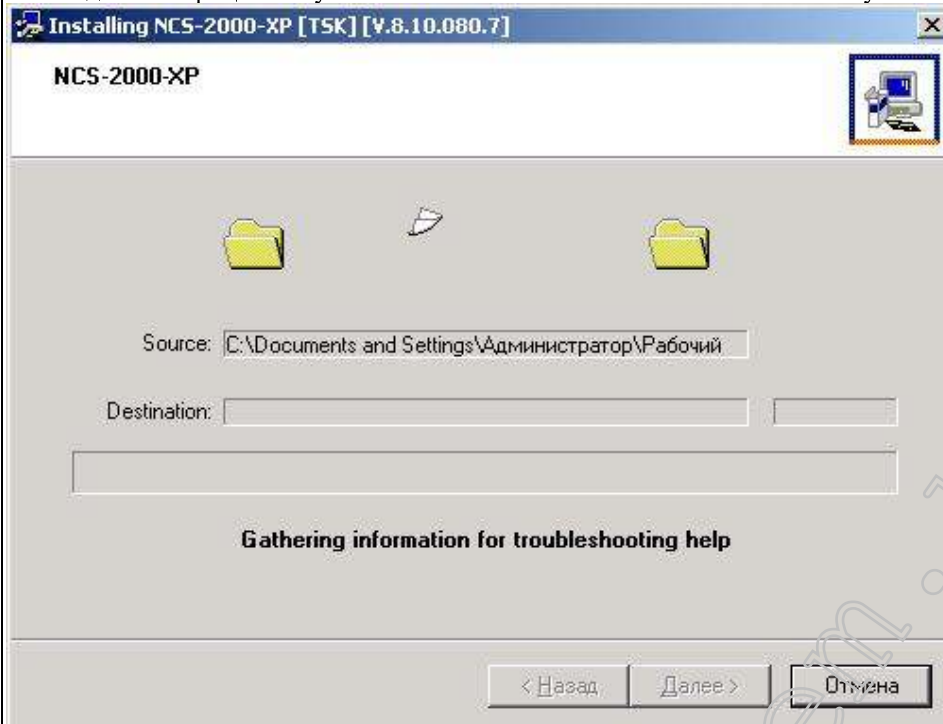
Жмём кнопку «Далее»

Проверяем правильность настроек программы инсталлятора.



Жмём кнопку «Далее»

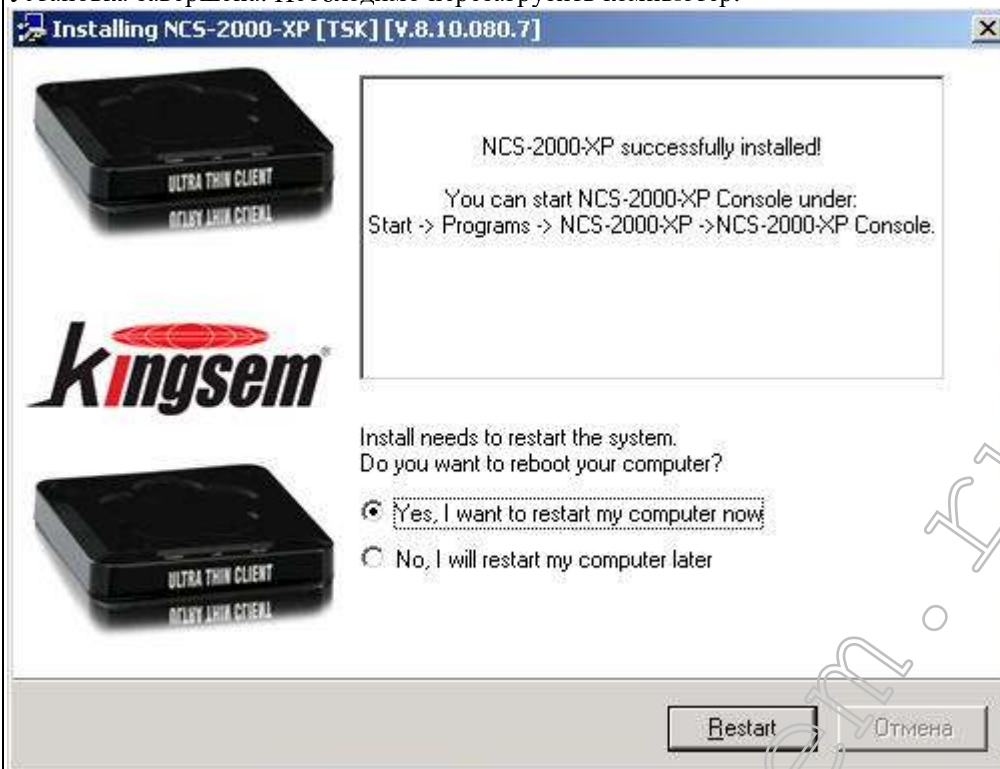
Наблюдаем за процессом установки — это может занять несколько минут.



По окончании установки необходимо добавить пользователей Windows для работы на тонких клиентах. Добавление пользователей обычное для ОС Windows. Если компьютер в домене Microsoft AD – то пользователи могут быть из домена.



Установка завершена. Необходимо перезагрузить компьютер.



Жмём кнопку «Restart»